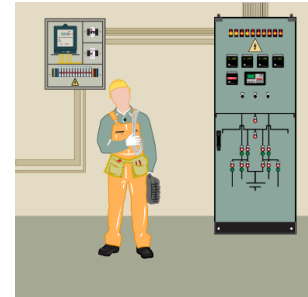


Curso	Transmisión de energía eléctrica
Tema	4. Protecciones eléctricas
Subtema	4.4. Esquemas de protección para líneas de transmisión
Componente	Invitación a continuar

Invitación a continuar con el siguiente tema

Has terminado el cuarto tema del curso, ¡enhorabuena! En esta ocasión revisaste el papel y la importancia de las protecciones eléctricas en un sistema de potencia.

Lo visto en este tema te ayudará a comprender los conceptos que revisarás en el Tema 5, el cual te presentará las diferentes fallas que pueden ocurrir en un sistema eléctrico de potencia.



527111104 / Pechonkin Denis / Shutterstock