

ESQUEMAS DE LA ORGANIZACION INICIAL
DEL AREA DE ENSEÑANZA PROFESIONAL Y
DE GRADUADOS, CONFORME A LA PRIMERA
PARTE DEL ESTATUTO GENERAL DE I T E S M.

ORGANIZACION PROVISIONAL DE LAS DIVISIONES ACADEMICAS

A. DIVISION DE INGENIERIA Y ARQUITECTURA.

1.- Departamentos Académicos.

Arquitectura; Ingeniería Civil; Ingeniería Eléctrica; Ingeniería Industrial; Ingeniería Mecánica; Ingeniería Química; Térmica Fluidos y Control.

2.- Direcciones de Carrera. De:

Arquitecto; Ingeniero Civil; Ingeniero Electricista; Ingeniero Mecánico Administrador; Ingeniero Mecánico Electricista; Ingeniero en Sistemas Computacionales; Ingeniero Químico; Ingeniero Químico Administrador.

3.- Dependencia de Extensión: Instituto de Investigaciones Industriales y Departamento de Seguridad Industrial.

B. DIVISION DE ADMINISTRACION Y CIENCIAS SOCIALES.

1.- Departamentos Académicos.

Administración; Contabilidad; Derecho; Economía

2.- Direcciones de Carrera. De:

Contador Público; Licenciado en Administración de Empresas; Licenciado en Economía; Graduados en Administración.

3.- Dependencia de Extensión: Departamento de Relaciones Industriales.

C. DIVISION DE CIENCIAS AGROPECUARIAS Y MARITIMAS

1.- Departamentos Académicos.

Administración de Empresas Agrícolas; Extensión Agrícola; Fitotecnia; Parasitología y Botánica; Suelos e Irrigación; Zootecnia; Ciencias Marítimas.

2.- Direcciones de Carrera.

Ingeniero Agrónomo Administrador; Ingeniero Agrónomo Fitotecnista; Ingeniero Agrónomo Zootecnista; Ingeniero Bioquímico.

3.- Dependencia de Extensión: Campos Agrícolas

D. DIVISION DE CIENCIAS Y LETRAS

1.- Departamentos Académicos:

Física; Letras; Matemáticas; Sistemas Computacionales; Química.

2.- Direcciones de Carrera. De:

Licenciado en Ciencias Físico Matemáticas; Licenciado en Ciencias Químicas; Licenciado en Física; Licenciado en Lengua Inglesa; Licenciado en Letras Españolas; Licenciado en Matemáticas.

ASAMBLEA
DE SOCIOS.

CONSEJO.

RECTORIA
I. T. E. S. M.

DIRECCION GENERAL
DE LA
UNIDAD GUAYMAS.

OFICINA
EN
MEXICO.

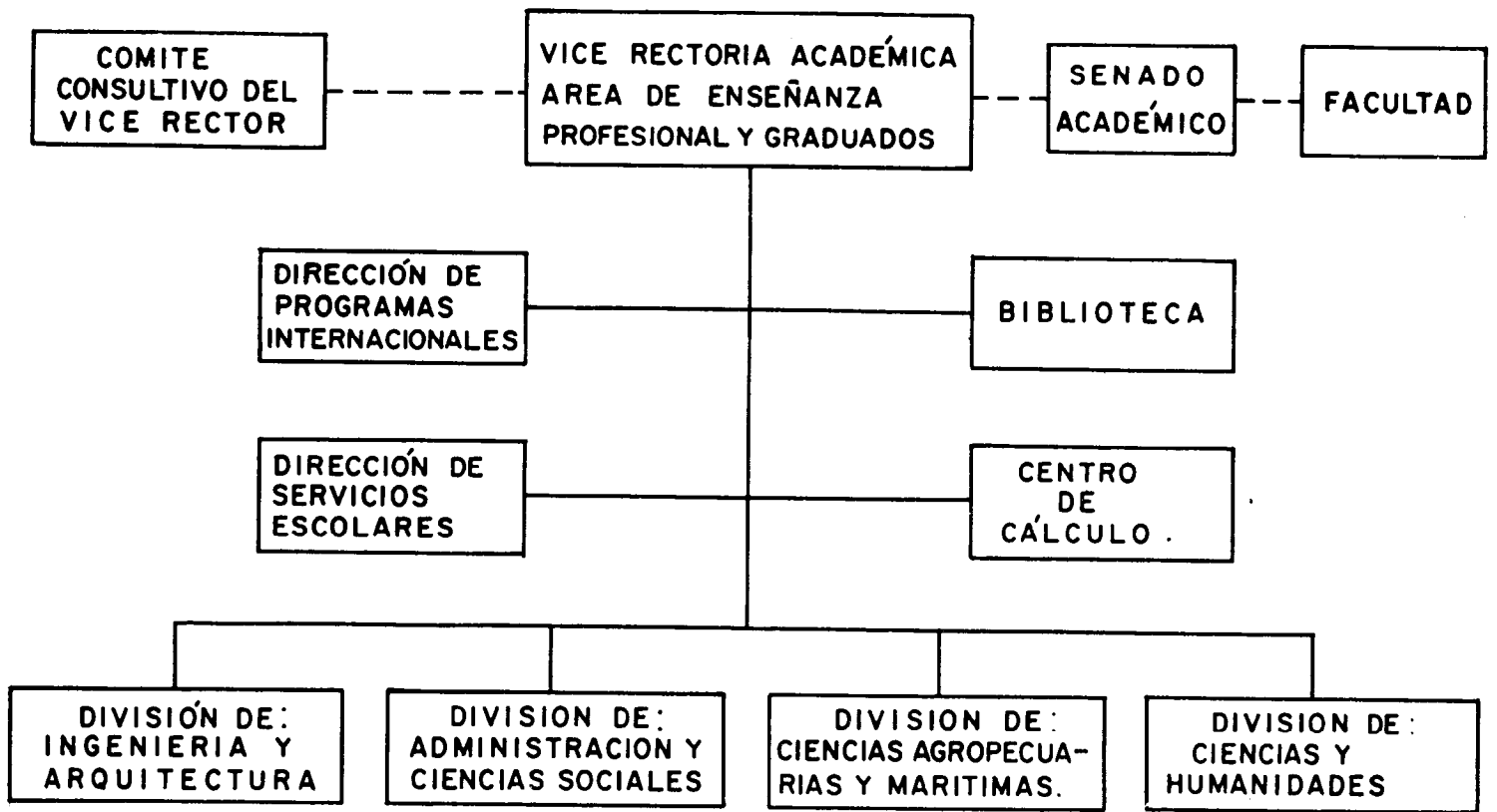
VICE RECTORIA
ACADEMICA
AREA PROFESIONAL
Y DE GRADUADOS.

VICE RECTORIA
ACADEMICA
AREA DE ENSEÑANZA
MEDIA.

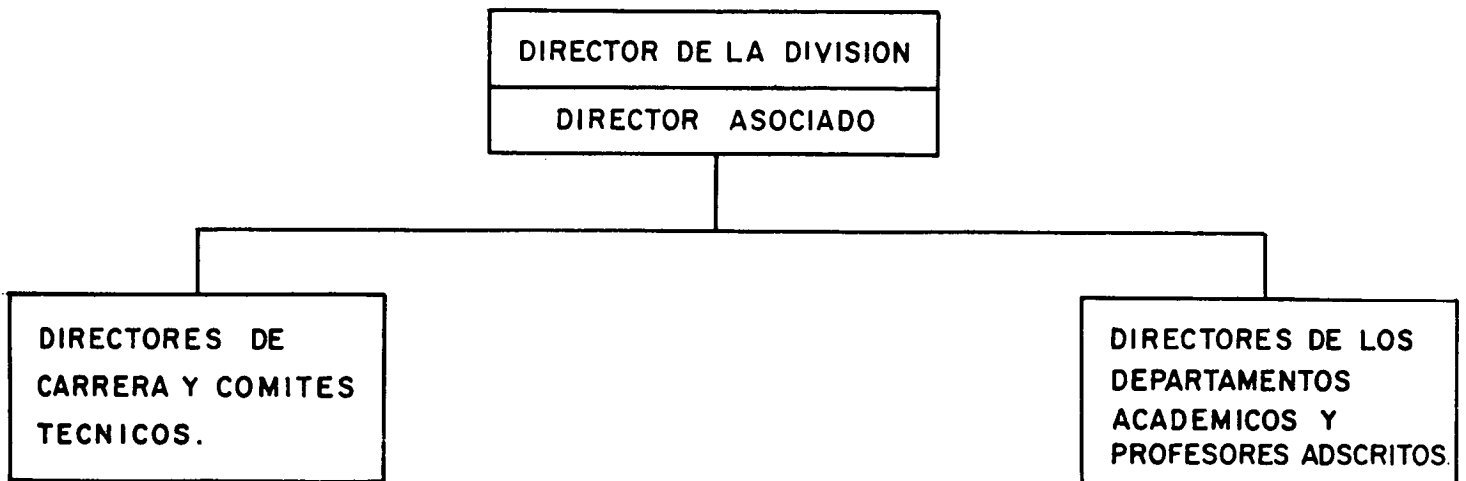
VICE RECTORIA
DE ASUNTOS
ESTUDIANTILES.

VICE RECTORIA
ADMINISTRATIVA

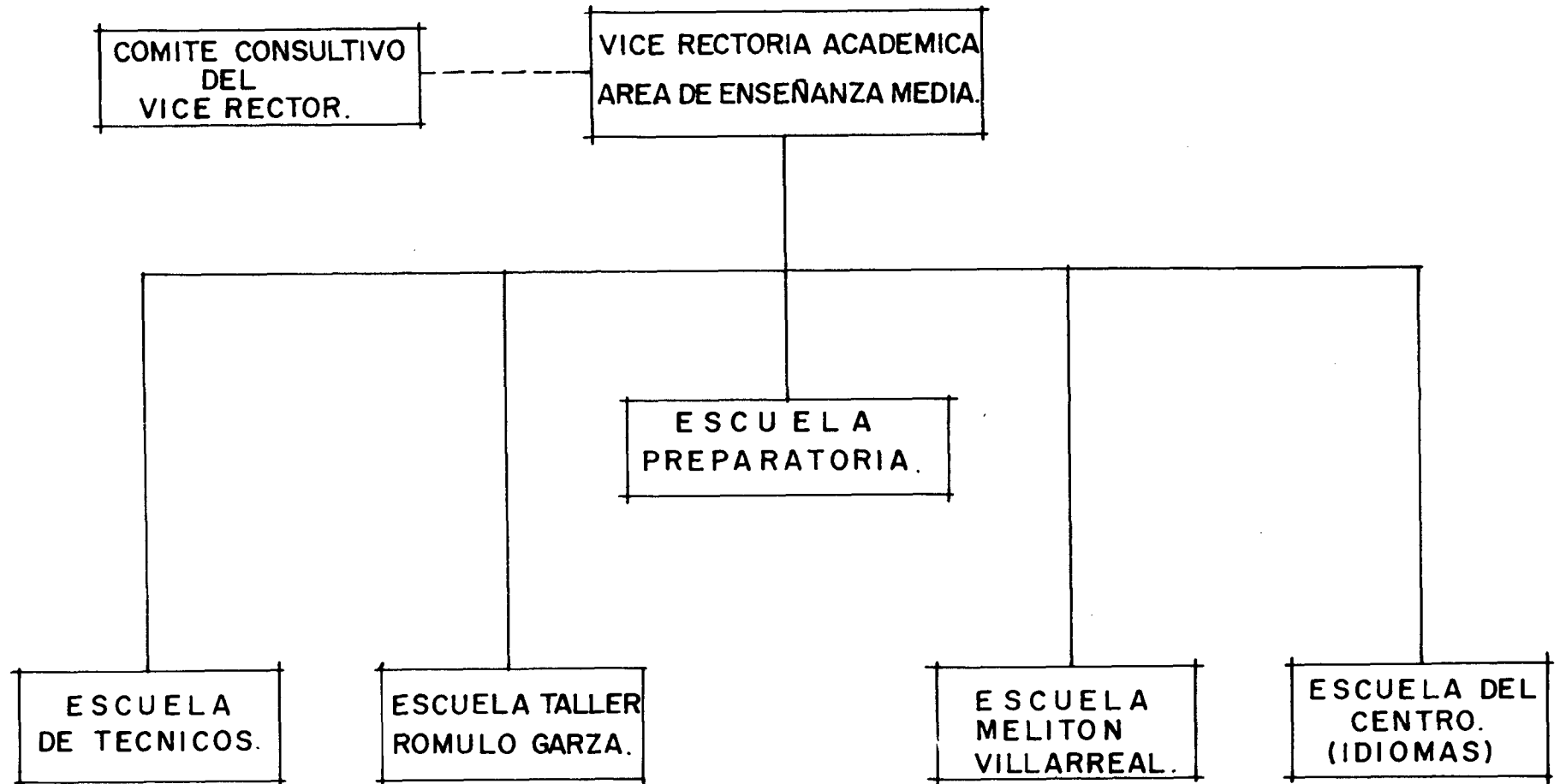
VICE RECTORIA
DE FINANZAS
Y DESARROLLO.



ORGANIGRAMA GENERAL DE UNA DIVISION ACADEMICA



NOTA: Inicialmente y en forma provisional, las divisiones académicas empezarán a trabajar con los departamentos, carreras y dependencias que se describen en la hoja adjunta. También en forma provisional, los titulares de los anteriores departamentos que administraban carreras, serán los directores de la carrera respectiva.



COMITE CONSULTIVO
DEL VICE RECTOR.

VICE RECTORIA DE
ASUNTOS ESTUDIANTILES.

DIRECCION DE
RESIDENCIAS
HOMBRES.

DIRECCION DE
RESIDENCIAS
MUJERES.

SERVICIOS
ALUMNOS
FORANEOS
EXTERNOS.

RELACIONES
CON LAS
ASOCIACIONES
ESTUDIANTILES

DEPARTAMENTO
DE BECAS
DE ALMNOS.

DEPARTAMENTO
DE
DIFUSION
CULTURAL.

DEPARTAMENTO
DE
EDUCACION
FISICA .

COMITE CONSULTIVO
DEL VICE RECTOR .

DEPARTAMENTO
LEGAL .

VICE RECTORIA
ADMINISTRATIVA .

