

Estancia Internacional 2023

La Red para la Equidad en el Conocimiento

Un nuevo enfoque para una aspiración global

Antonio Martínez-Arboleda
University of Leeds

La Equidad en el Conocimiento



Antecedentes



- Los R.E.A.
- La Investigación Abierta
- Declaraciones e Iniciativas
- Estrategia de la Universidad
- La Visión de las Bibliotecas



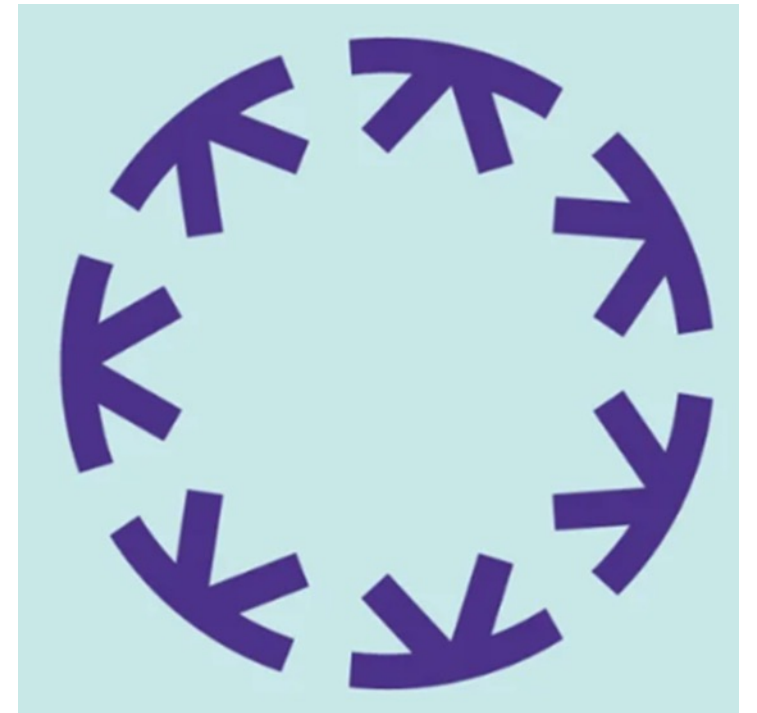


Diseñar y lanzar una Red Global

- ❖ Puesta en marcha por una sola universidad
- ❖ Colaboración global con otras organizaciones
- ❖ Apertura de la Educación y la Ciencia
- ❖ Igualdad, inclusión y diversidad

Destinatarios potenciales:

- Todas las instituciones universitarias
- Todos los profesores universitarios
- Todas las agencias de financiación
- Todas las editoriales de investigación



Reto 1: Comunicar el Plan de Red global

- ¿A quién comunicárselo primero?
- ¿Cómo?
- ¿Qué se espera de esos intercambios iniciales?





La Declaración de KEN

- La Declaración
- El evento
- La Red Futura





Características de la Declaración

- Importancia de las instituciones
- Abierta a tod@s
- Objetivos globales y locales
- Enfoque holístico

Declaration on the **Knowledge Equity Network**



Our planet faces unprecedented challenges including climate change, economic instability, inequality, poverty, and forced population displacements that threaten the health and wellbeing of the population. Higher Education is at the forefront of addressing these profound problems. To do so effectively, we must continue to develop an open, collaborative approach, working as a global community, and reaffirm the core purpose of Higher Education; to improve the world for the benefit of all.

Reto 2: Publicitar el Plan de Red Global

- ¿Cuáles son los objetivos de la comunicación?
- ¿Importan la imagen y el tono?
- Una vez el plan es “público”, ¿quiere decir que ya “se conoce”?





Objetivos iniciales

- Una masa crítica
- Un punto de partida asumible
- El sentido de pertenencia
- ¿Quién decide?



Reto 3: Comunicación dentro y fuera de la Red

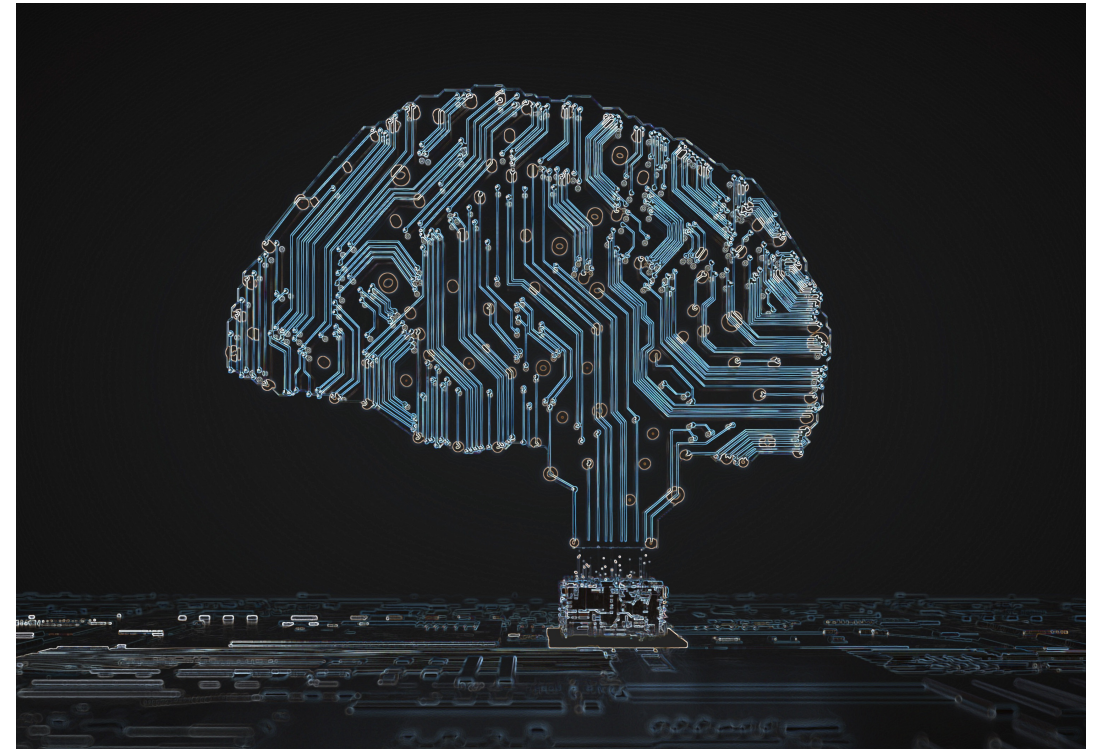
- ¿Cómo organizar la comunicación en la red para alcanzar los objetivos del plan?
- ¿Qué principios deben regirla?
- ¿Qué sucede con la comunicación fuera de la Red?





Implicaciones prácticas

- Apoyo mutuo
- Geometrías variables
- Liderazgos compartidos
- Red policéntrica
- Retroalimentación pública



El futuro



- Participación a distintos niveles
- Gestionar el volumen
- Orientado a la acción
- Capturar y documentar



Knowledge Equity Network



**Muchas
gracias**

**Nos vemos
en la Red**





Producción a cargo de la Dirección de Innovación Educativa y Aprendizaje Digital

El trabajo intelectual contenido en este material, se comparte por medio de una licencia de *Creative Commons* (CC BY-NC-ND 2.5 MX) del tipo “Atribución-No Comercial Sin Derivadas”, para conocer a detalle los usos permitidos consulte el sitio web en <http://creativecommons.org/licenses/by-nc-nd/2.5/mx>



Se permite copiar, distribuir, reproducir y comunicar públicamente la obra sin costo económico bajo la condición de no modificar o alterar el material y reconociendo la autoría intelectual del trabajo en los términos especificados por el propio autor. No se puede utilizar esta obra para fines comerciales, y si se desea alterar, transformar o crear una obra diferente a partir de la original, se deberá solicitar autorización por escrito al Instituto Tecnológico y de Estudios Superiores de Monterrey.

