

---

# ENVÍO DE PRODUCCIÓN CIENTÍFICA AL REPOSITORIO INSTITUCIONAL DEL TECNOLÓGICO DE MONTERREY (RITEC)

REPOSITORIO INSTITUCIONAL DEL TECNOLÓGICO DE MONTERREY

PROCESOS

Sara María del Patrocinio Rodríguez Palacios

## ANTES DE INICIAR, ASEGÚRATE DE...

- Tener la **versión final** de tu recurso científico en formato Word o PDF/A.
- Conocer los términos en los cuales puedes compartirlo, en abierto o con embargo y en caso de haber sido publicado conocer los lineamientos o restricciones editoriales que pueda tener.
- Seleccionar una licencia Creative Commons, y de preferencia agregar el logotipo correspondiente a tu recurso científico, conoce más aquí <https://hdl.handle.net/11285/636408> y puedes usar esta herramienta <https://creativecommons.org/choose/?lang=es>
- Obtener tu identificador del autor, las opciones son: **Open Researcher and Contributor ID (ORCID)** que puede obtenerse en <https://orcid.org/> o bien el **Currículum Vitae Único (CVU)** que puede obtenerse en <https://www.conacyt.gob.mx/index.php/el-conacyt/servicios-en-linea> / Registro de Nuevos Usuarios / Acceso al sistema

# IDENTIFÍCATE

- a) Ingresa a [repositorio.tec.mx](https://repositorio.tec.mx)
- b) Selecciona **Acceder o Login**.
- c) Haz clic sobre **Autenticación con Cuenta Tec.** o bien **Shibboleth authentication**.
- d) Ingresa tu correo y contraseña institucional (@tec.mx, @itesm.mx, @exatec.mx). Prefiere el uso de una cuenta que puedas conservar por más tiempo, en este caso la de empleado y EXATEC es preferible que la de alumno.
- e) En un plazo máximo de 12 horas te será asignado el privilegio para hacer envíos al RITEC.



Para iniciar la sesión ingresa tu usuario y contraseña

Recuérdame

Ingresar

# IDENTIFICA LA COLECCIÓN

Debes estar autenticado para seguir estos pasos:

- a) Haz clic en el botón **Enviar recurso** el cual te llevará a la página <https://repositorio.tec.mx/submit> selecciona la colección correspondiente, por ejemplo: **Producción científica > Artículo**

The image shows a form titled "Envío de ítems". At the top, it says "Seleccione una colección...". Below this is a dropdown menu labeled "Colección:" with the selected option "Producción Científica > Artículo". Underneath the dropdown, there is a line of text: "Seleccione la colección a la que quiere enviar un ítem." At the bottom of the form is a button labeled "Siguiente".

# IDENTIFICA LA COLECCIÓN

## O bien

- Desde la página de inicio <https://repositorio.tec.mx/> Selecciona la **Comunidad Producción Científica**.
- Elige la **Subcomunidad** que corresponda a tu tipo de recurso, por ejemplo: Conferencia.
- Selecciona el hipervínculo **Enviar un ítem a esta colección**.

Comunidades en RITEC [Enviar recurso](#)

El **Repositorio Institucional del Tecnológico de Monterrey (RITEC)** preserva, organiza y garantiza la visibilidad y acceso a la producción administrativa, académica y científica de la Institución, así como al patrimonio documental y artístico que se encuentra bajo su resguardo y que está disponible en Acceso Abierto.

- Patrimonio Cultural** 12229  
Colecciones patrimoniales de documentos históricos y fondos específicos.
- Producción Académica** 4077  
Recursos didácticos para apoyar, complementar, acompañar o evaluar el proceso educativo.
- Producción Administrativa** 1476  
Documentos de carácter institucional, informativos, normativos, de divulgación o administrativos.
- Producción Científica** 2825 ←

**Colecciones en esta comunidad**

- Artículo** 726 ←  
Article
- Capítulo de libro** 64  
Book part
- Conferencia** 64


**Artículo**

Artículo científico o editorial en una publicación periódica académica sujeto a revisión de pares o bases de datos de amplia cobertura, como el listado del Current Contents, ISI WEB of Knowledge o de revistas mexicanas de CONACYT ([www.conacyt.mx/dac/revistas](http://www.conacyt.mx/dac/revistas)). Éstos indizan y resumen en todas las áreas del saber.

El factor de impacto y número de citas son parámetros que constituyen el control de calidad de la producción científica.

[Enviar un ítem a esta colección](#) ←

**Envíos recientes**

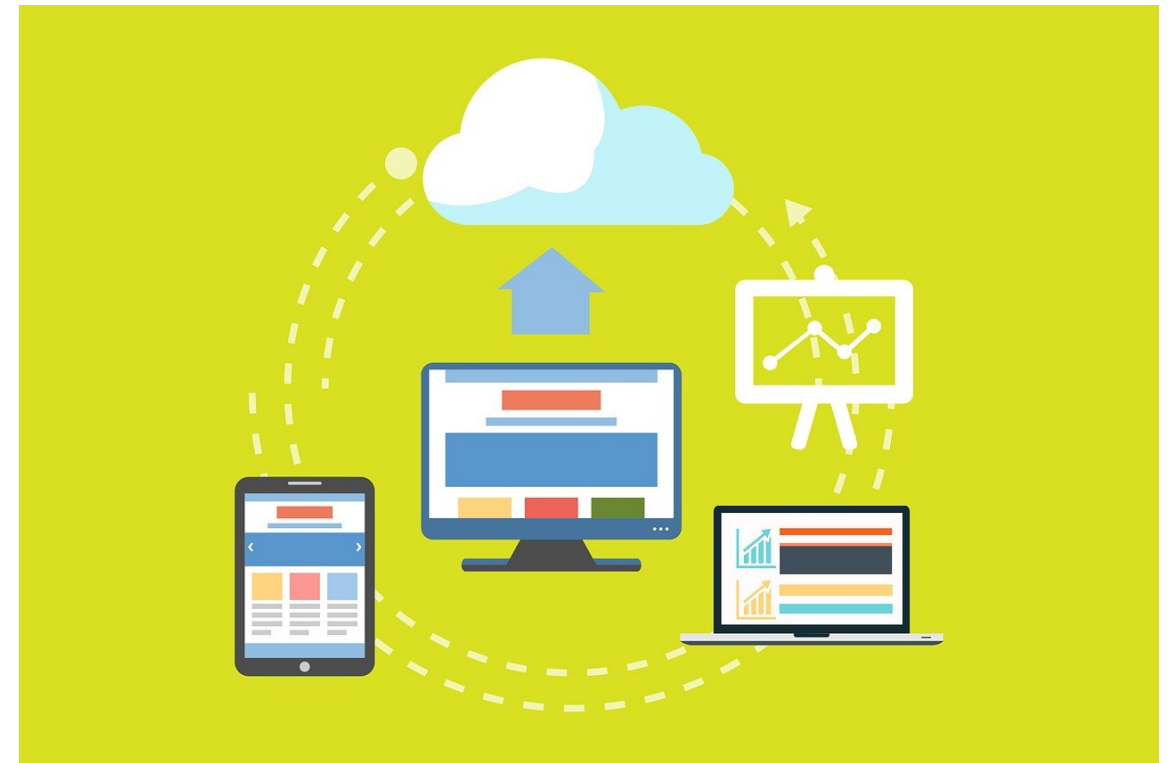
 **Transformación digital e innovación educativa del COVID-19**  
Ramírez-Montova, María-Soledad (2020-10-28)

# DOCUMENTA EL ENVÍO

- a) **Describe** tu recurso con la información solicitada, al menos la marcada con un asterisco \* ya que es obligatoria.
- b) En el paso **Subir archivos** agrega uno a uno los archivos relacionados, siguiendo este proceso:
  - a) Da clic en el botón **Seleccionar archivo**, se abrirá una ventana donde puedes ubicar el archivo y seleccionarlo.
  - b) Usa una frase corta para describir el archivo, por ejemplo: Conferencia
  - c) Selecciona el botón **Subir fichero y Añadir otro más** tantas veces sea necesario hasta que hayas agregado todos los archivos correspondientes:
- c) Revisa la información que has agregado, este es un buen momento para identificar si quieres modificar algo. Si estás conforme con la información continúa con **Siguiente**
- d) Selecciona una **Licencia Creative Commons**, indicando los permisos de uso que deseas otorgarle a tu Tesis; para mayor información visita [aquí](#).
- e) Aprueba la **Licencia de distribución** de la obra para que el RITEC pueda resguardar, preservar y difundir tu trabajo académico.
- f) **Completa el envío**. Recibirás un mensaje en pantalla de confirmación.

# POSTERIOR AL ENVÍO DE TU RECURSO

- El RITEC realizará la recepción de los documentos enviados y revisará si la versión compartida tiene permiso de uso y distribución.
- En un plazo no mayor a 7 días hábiles, el RITEC realizará el proceso de catalogación y se enviará un correo a la cuenta del autor para notificar el depósito final y el URL permanente generado.





SITienes alguna duda con gusto te atenderemos en  
**CENTRO DE ATENCIÓN VIRTUAL**

[HTTPS://BIBLIOTECA.TEC.MX/CENTRODEATENCION](https://biblioteca.tec.mx/centrodeatencion)

INFOGRÁFICO [HTTPS://HDL.HANDLE.NET/11285/636846](https://hdl.handle.net/11285/636846)

ENCUENTRA ESTA PRESENTACIÓN EN [HTTPS://HDL.HANDLE.NET/11285/636851](https://hdl.handle.net/11285/636851)

[HTTPS://REPOSITORIO.TEC.MX/](https://repositorio.tec.mx/)





# CRÉDITOS

- IMÁGENES

- <https://pixabay.com/images/id-3406226/>

El contenido de este trabajo está amparado por la Licencia “Atribución-CompartirIgual 4.0 Internacional (CC BY-SA 4.0)”

Usted es libre de:

Compartir — copiar y redistribuir el material en cualquier medio o formato

Adaptar — remezclar, transformar y construir a partir del material para cualquier propósito, incluso comercialmente

Bajo los siguientes términos:



Atribución — Usted debe dar crédito de manera adecuada, brindar un enlace a la licencia, e indicar si se han realizado cambios. Puede hacerlo en cualquier forma razonable, pero no de forma tal que sugiera que usted o su uso tienen el apoyo de la licenciante.

CompartirIgual — Si remezcla, transforma o crea a partir del material, debe distribuir su contribución bajo la misma licencia del original.