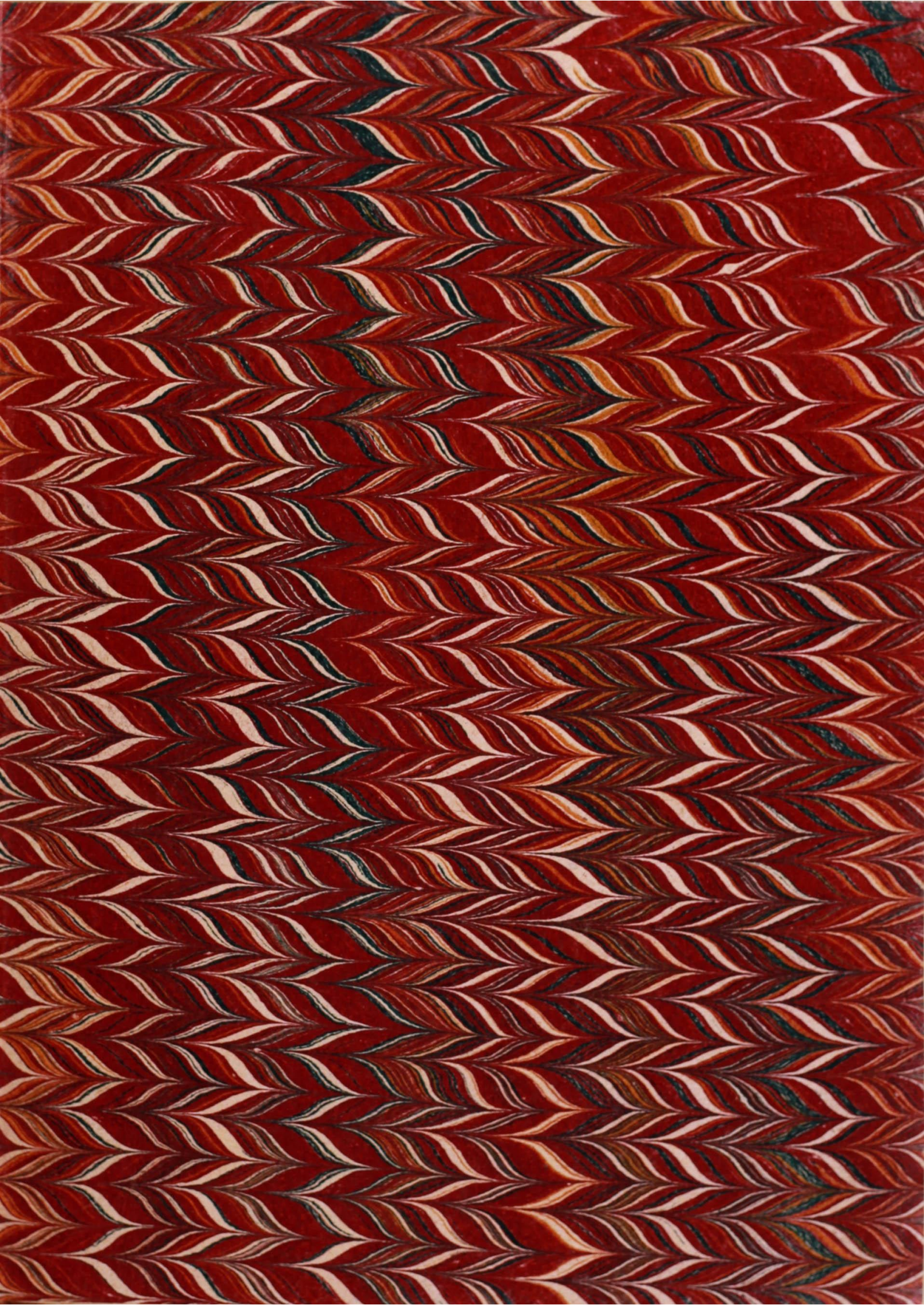




TODAS LAS COSAS TIENEN SU BELLEZA
PERO NO A TODOS ES DADO DESCUBRIRLA
Confucio.

EX LIBRIS
SALVADOR UGARTE
CIUDAD DE MEXICO
N° 562



mp-

10 Estaciones



Tecnológico
de Monterrey



Tecnológico
de Monterrey

Papeles en Mexicano.

Jouzalet Aguilan
ms. original en mexicano
9 folios =



Tecnológico
de Monterrey



Tecnológico
de Monterrey



Teoyotica ocpantli inoquimonenemi
 ti in Totecuiro Jesuchristo yeoquimomiquiliz tla
 zontequililique itlatocayeyan in Poncio Pilato
 ixquichica omaxititino, in **Tepeticpac Cal-**
bario.

Ipampa ni machio in Cruz Ga. ic pehua.

No teotrine no Flahtocatrine Jesuchristoe, tine li-
 Dios, tine li ti Oquitrintli, ca tino teyocoxcatrin ren-
 ca nex tequipachoa nochica in noyolo ipampa oni-
 mitz moyolitlatlacalhuilitrino, zan ipampa tino Fe-
 otrin renquirca titlazotlalonin renquirca timahuir-
 tiloni, ipampa nochi in ixquix inquexquih tlachihual-
 huali, ca onitlatlaco, oni tlatlaco, renca huei onitla-
 tlaco, maxinehr motlapopolhuilitrino ica moteo te-
 chichualitrin gracia, ye nimo remixnahuatia aoc-
 morepa nitlahtlaco, ihuan nochi nic poar in no-
 tlatlacol, auh iteh trinco nimotenmachia mo huei-
 moteicno italitrin, catinehr motlapopolhuiliz nochi
 no tlatlacol. Ma iuh mochihua Jesus e.

Zentelt  **Yeyantli.**

Nican pehua Ichan in Pilato incampa oquimo =
miquiliz tlartontequililique in Totecurio Jesuchris to
ihuan oquin mo mactili in tecocolicahuan Judiosme.

Mitoz tlatlatlanti liztli, iucquin.

Yo renquirca tropelicatrintli Jesus, caotimo ne
quilti iniuh reme ixteque mitz moma ilpilirque
inquenami tlacotlima ilpilo, ihuan mirt momi-
quitzlatontequililique, maxic motlaronequilti i-
pampatrinco in motlapaca ihi iahuilitrin inic ica
motepalehuilitrin nic tlahchittaraꝥ in no yolo in
no nepohualiz, ma ipampa nic telchihua in no tlah
tlacol inicpacocoxca ninemir nicnomare huir-
in ratepan mo Hactrinco in Uhuicac papaquilitr
tli. mayud mochihua Jesusè.

*Niman mo ten namiquiz in tlatli, ihuan
quitozque.....*

Totecuyoè, Diosè, carencia huèl oni tlatlaco, maxi-
nehx motlapopolhuili: Carencia huèl otitlatla
coque maxiteh mocnotili, carencia huèl ni no yol
tequipachoa mixpantrinco. *zà no icqui...*

Marenquirca iectenehualo
initlayohuilitrin ihuan itlaromahuiz Miquilitrin
in Totemaquixticatrin Jesuchristo, ihuan ni-

chipahuacateitec netlalilitrin Santa Maria, amo =
itetrinco o azic in tlattacol peuhcayolt. mayuh
mochihua Jesusè. **Totatrine, ihuan Sta. M^a.**

II.

† Onteltzeyantli.

Zenpoali ihuance tlacxitli omo nenemiti in Totecu-
yo Jesuchristo, nican oqui mo quehx panoltlique in
Quahunepanoli Sta. Cruz, ihuan icpactrinco oc-
repa ocaquique in xocohuirqua iehualoli.

Flatlatlahutiliztli.

Lyomoceltrin Teotlè ũhuicac quecatrintlè, tla-
zo Flataniè Jesus, ino tic monequilti ipam ti-
momayahutrinor inintecocoliliz intlahueleg.
Judios ino mirmo memeltlique in renca te to-
neuh etec quahunepanoli Cruz, ni mirmotlatla-
hutilia maxinex mopalehuili inic nicpacareliz in
tlamarehualirtli nic no memeltiz in ũhuicac
yecnemilirtli inyuh ticmonequiltia. auh rate-
pan motlactrinco tinex momaquiliz in ũhuicac-
papaquilirtli. Mayuh mochihua.

Moten namiquiz in tlali, ihuan quitorque...

Totecuyoè, Diosè. Zanò, Marenquirca iec-

tenehualo in itlayohuilitrin Gr. *Quenami in ax-*
to, zatepan in Totatrine ihuan Sta. Maria.

III.

Yetelt Yeyantli.

Napoali tlacxineanalirtli omonenemiti in Fote
cuyo Jesuchristo, nican omo huetriti ica inietiliz
in Santa Cruz, huel omotlalhuitectrino.

*Mihtoz in Néltoconi, quaxquetorque ipam
intlali; niman mehua, ihuan mihtoz....*

ÿyo in tizenquira tlazotlalon Jesus, in moria hui-
lirticatrino itlan oti mo huetriti in Sta. Cruz, i-
nic tiquixmatirque iniyetiliz intotlatlacol in qui-
xiptlayotica in genca yetec Cruz ino mir mo memel
tilique, ni mitz motlatlahutilia maitepalehuilir
ticatrino in motequaltiyalitrin grasia ninehua
tiquetra inic nicneltiliz in mo teotlanahuatiltin
ma raze ipam ni nemi inticmonequiltia tlama
zehualirtli, ixquixica nicno marehuir ini tro-
pelicatlaaquilotrin Cruz in otitehr monextilili
in ÿhuicac papaquilirtli.

*Moten namiqui intlali, ihuan mihtoà, Fo-
tecuoye, Diosè, ihuan Marenquirca iectene
hualo. Fotatine, Santa Mariatrine.*

Nahutelt Yeyantli.

Yepoali tlacxitli omonenemiti in Toteucyo Jesuchris
to, nican oquimo namiquili ini tlazo mahuir Nan
trin Santa Maria. ze Salve, ihuan....

Yyo icnohuacatrindle choquiznamtrintle Santa
Mariatrine, choquirtica, yolchichinaquilirtica
otiquinmozenpanahuili remixquih'tin in ri=
hua, iniquac oticmotili mo zente conetrin ini=
pantrinco otlayohuatiquiz, inic otitlilehuatia
ini mahuir Xayacatin, otratrayantia inireli=
canacayotrin, onanalquirtia huirtica ini Fron
tecontrin, oquequetiantia iniyomiyotzin, ica
inihuei yetiliz Cruz, au caoqui mahuir polo
que Judios imahuil, inhuerquiz tlalticpac tlaca
omochihutrino in Toteotzin! Onotlaronantri=
ne! canel nehuatli notlatlacoltica omimir mo=
tonehuilili in moyoltequipacholitrin, maza
no yu nex tequipacho in no tlatlacol, inic noma
zehuir neyolcuitilirtica intetlapopolhui lirtli=
inic nichipahualoz nicantlatlicpac, a'uh inza
tepan inilhuicac nerentlamachitilirtli Gloria.
mayuh mochihua, Jesus e.

Moten namiquiz i tlali, ihuan mi toz Totecu-
yoè Dios è... Marenquizeca..... &c.

†
Macuiltelt Yeyantli.

V. Yepoali ihuan ze tlacxitli omonenemiti in To-
tecuyo Jesuchristo, nican oquitlaque uque in Ju-
diosme in tlacotonqui Simon Sirineo, qui mo ma-
tlaniliz inicquimomemelitih Stã. Cruz.

Flatlaltahutiliz.

Yio intizenquizeca tlazotlalon Jesus, zanipam-
pa in motetlazoatlalitzin, otic monequilti tic
mo quexpanilhuilitaz, in zenca ietic mo qua hui
nepanoltrin Cruz, inquixoxohuili qui toto ne hu
in macoltrin, ihuan otic monequilti tic mixip-
tlayotizque in Sirineo timirtopalehuilizque i-
nic tietomazehuirque inoncan otitehr monex-
tilili in zenca tlazotli ipatiutrin in Cruz: una
xic monequilti no Teotrinè inic motepalehuiliz
ticatrinco itlan ni maquiz intlamazehualiztli,
ihuan nie telchihuarz in aquali, inaectli, maran
yè ni quixca hui inic ni mitz no nemiliz to-

quiliz inican tlalticpac, nicnomarehuiz in Yl-
huicac papaquiliztli. main mochihua Jesus è.

Moten namiquiz in tlali, ihuan mitoz. To-
tecuyoè Diosè.... Mare quizca yectenehualo &.

VI.

†
Chicuazentelt Yeyantli.

Chicnapoali, ihuan matlactlanzè tlacxitli omonene-
miti Totecuyo Jesuchristo nican oquimo namiqui-
li in Zihuatrintli Beronica oquimix popohuili-
icare irtactilmatli, ahui itehr omo machoti ini-
tlaro Xayacatrin.

Tlatlalahutiliztli.

Yio renquizca qualnercatrintli Jesus, ca iniquac-
otonehucateca in mo Xayacatrin inic omitz mix-
tlatrinilique omitz mo catzahuilique inic mixtrinco
ochichaque oticmorelili initepalehuiliz in Zi-
huatrintli Beronica in yamanca tilmatica ò qui
mo popohuili mo Xayacatrin, ma nò xicmonequil-
ti caica in mote palehuilitrin in grasia, ma iteh no
yolian mocopintrino in mo tlaro Xayacatrin, inic-
oncan remicac ni mitz mo mahuirtililiz inic mo
no marehuiz in Ylhuicac papaquiliztli gloria.

Mayuh mochihua.

Moten namiqui in tlali.. Totecuyoè Diosè &.

VII.


Chicontelt Yeyantli.

Caxtolonze poali ihuan matlactlanzè tlacxilt, omo ne
nemiti in Totecuyo Jesuchristo, nican ic hopa o mo
huetriti ica in Cruz, omo tlahuitectrino.

Oczepa mitoz in Neltoconi, qua iecatorque ...

Flatlahutilirtli.

Yio renquirca mahuirtililoni Jesus inotic mo-
nequilti temahuir pololirtica mitz mo huiquiliz
que intlahueleque in miquirtlaquipaneque-
inic izotlahualirtica in mo tlazo nacayotrin ic.
oppa tlalpan otimo huetriti, maxinehr mo pale
huili inic nicixmatiz iniyetiliz ino nic momemel
zi notlatlacol, maxinehr mo maquili in motechica
hualitzin inic amo nehr huilanaz miquirtla-
trontequili loyan, maranye nic micolti in mote
quipano locatrin. Maye mochihua, Jesus è.

Moten namiquiz intlali.... Totecuyo è Diosè ..

VIII.


Chicuetelt Yeyantli.

Caxtolomome poali ihuan chiquei tlacxilt, omo ne
nemiti in Totecuyo Jesuchristo, nican omo cho =

quili ipanpatrinco in Ixpopohrtin Teruzalem
inoquitaya atle itlatlacolzin momiquilitiuh;

Platlahutiliztli.

Vio ilhuicac temaxticatzintle mazihui tetonehui-
liztica tic motoquiliaya in mo tlayahuiliz ohuitrin
ica amo otic mocahuili motemahrtiltequitrin inic
otiquin monextilili inquenami quichoquilizque
in tlatlacol; manō nehualt xinex mo nextili-
inque ninchoquiz ixayotica yoltequipacholiztica
nex choctiz inixquihz in notlatlacol, onic tlileuh ò
nic catrauh in noanima, maye nic paca nicchipa
hua inixayo manic ixcahui inic nimitz notlaro-
tiliz nicnomarehuiz in motequaltialitrin in gra-
sia. Mayū mochihua. Moten namiquiz in tla-
li, ihuan mitor. Totecuyo è Dios è... Marenq^{ca}...


IX. Chicnahutelt ^IYeyantli.

Chicnapoali, ihuan matlactlanze tlacxilt omone ne
miti in Totecuyo Jesuchristo, nican ic yexpa omo-
huetriti ica inietiliz Sta. Cruz tlaltitehz omo-
huitectrino. ze Neltoconi, cua ixicatorque, i-

huan

Flatlatlahutilirtli.

Yio cenquizca tetlaocoliani Jesus, ye inotic mo-
paca ihiohuilti inintlahuel in miquiztequipa
noque inomitx mohuihuilaniliaya auhca inic
yexpa otimotoalhuitectrino maxicmotlazo ne
quilti inicmote palehuilirticatrino niquinpa
caihiohuiz in notecocolicahuan inihu mo na
huactrino nitlaenopilhuiz auh in zatepan nic
no marehuiz in papaquilirtli gloria. Mayuh mo
chi hua. *Moten namiquiz tlali, ihuan mitor*
Marenquirca... Totecuyo è Dios è, carencia &c.

 Tecnológico
de Monterrey

X. Matlactelt Teyantli.

Caxtolon mei tlaxitli omonenemiti in to Tecuyo
Jesuchristo nican incampa oqui mo petlahuili-
que, ihuan oqui mo maquiliaya in Chichicpa
tli.

Flatlatlahutilirtli.

Yio renquirca tlapaca ielirgecatrintle Jesus =
inotic mo paca ihiohuilti in mo petlahuilitrin pi-
nahuilirtica imixpan in tlahueleque Tudios-
me ino mitx mo petlahuili que ino moyanquili
in

in moyez noqui huilitzin, maxic motlaronequilti, i
panpatzincó inixquihz motone huilitzin, ihuan
ipanpa in chichicatli inomitl mo maquilique i-
nic amo niquiz, amo nic momalar in te ihuanti
inteyol malacacho nepapam tlalticpac tlaelehui-
loni icetlapololtria intoyaouh tlacatecolotli ma-
ye nic tlalcahui maic nic telchihua inic mote-
zincó ninocahua in nopampa otimopetlahuil-
titicatea Crurtitehr otimomiquili. Unay-
u mochihua. *Moten namiquiz in tlati..*
ihuan mitor. Totecuyoè, Diosè... Marenq.

XI.

Matlactlançe Teyantli.

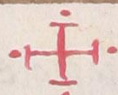
Matlactlamome tlacxitli o monenemiti in to Tecu-
yo Jesuchristo nican incampa oquimo mamazo hu-
altilique, oqui tepoz minqui imatritrihuan, i-
huan inic xitritrihuan.

Flatlatlauritli.

Nio icnohuacatrintliè Jesus, zan motetlarotlaliz-
ticatrincó otic motlaro nequilti Crurtitehr mitz
mo mamazohualtilirque tepoz mintica mitz mo
cocoyonilirque in mo matrin in moxitrin, ni-

mitz motlatlahutilia no Tecuyotrine ipapa inrenquir
ca huei in moteotlarotlatlitzin macamo nicrohvar in
noma, in nocxi inienitlatlacoz, macamo ni canar
nic no marololtiz inamo quali, maran ye paccayo
coxca notehr nicpachoz intlamarehualliztli nemi
liztli ica in motepahuitzin in grasia. Ma in mo
chihua. *Moten namiquir tlali, ihuan mitoz.*

Totecuyoe Dios è... Marenquirca... Totatine...



Matlactlamome Teyantli.

XII. Matlactlanahui tlacxiti omonenemiti in to Tecu
yo Jesuchristo nican ino qui ehuetequerque in Sta.
Cruz ye itehr motlecahuilti tepoz mintica

Tlatlatlutiliztli.

Tio Teoyelirgecatrintle Jesus, in quauh nepanol
titehr in nepantla omentin Ixteque otic mone
quilti nepapam tlaihuililtica teixpan ti mo
miquilitrinor, ni mitz motlatlahutilia maximo
patili in itlatlacolcocoliztli in no yolia inichuel noc
xitlan nic tlaraz in tlalticpac tetlapoloti, auh

ino.

ino tlachiyeliz, ihuan notlanequiliz, marán izel
quine miliz inilhuicacayolt. Mayuh mochihua.

Moten namiquiz tlali, y huan.. mitor, to Tecuysè-
Dios è... Marenquirca yectenehualo... Totatrine.

XIII. Matlactlamei ^{III} Teyantli.

Nican oqui motemo huilique ye mique trintli in
to Tecoyu Jesuchristo, ihuan ixpantrinco oquimo
tequililique ini tlaro Nantzine Santa Maria,
Mitor se Salve, ica nochi toyolchicahualiz
ihuan... Tlatlatlauhtiliztli.

Zyoto Flaro Nantzine: cenquirca tetlaocolti
catrintle in to tlaro Nantzin in no temaquixticitzin,
Jesuchristo, ni mitz motlatlauhtilia ipampa in-
mo yolpatz miquilitzin inquitoneuh in moyolotzin
in iquac otic motemactili in motlaro Conetzin inie
quimotoquilitihui ortoc-tepetla Calco, maica in
motechicahualitzin ni palehuilo inie itehr nic-
tlaliz, itehr nic copinar in no yolo initone hui-
litzin ino Temaquixticitzin, mayehualt i-
nipan nicmatiz in huitzilzil patli chiehic atl,
initla iohio huilitzin no tlaualiz ier inixixipehua
litzin

litin noahuechiliz inittaro Crotrin noyoliliz =
ini tlaro miqulitzin nonequiltonal. iniquauhne
panoltrin inic remiccac nicnotlayecoltiliz, ixqui-
chica nic notilitiuh in Ilhuicac. Mayuh mochi^a

*Moten namiquiz tlali, ihuan, to Tecuyoè. Di-
osè... Marenquirca... to Fatrine.. Sta. Maria.*

XIV. *Matlactlonahui Yeyantli.*

Zenpoali ihuan matlactli tlaaxilt, omonene miti-
in to Tecuyo Jesuchristo, nican intepetlacalco incam-
pa oquimo Toquilique in to Tecuyo Jesuchristo.

Tlatlatlauhtiliztli.

*Y*ic renquireatlarotlalonì Teotlè, Diosè, inic i-
huiotic mihiohuilti inixquihz amo hitoloni ina-
motamachihualoni nepapam tetoneuh temahuir
polo, tlaihiohuiliztli, zatepan otic monequilti
mahuirotica motocatrinoz in momica Nacayo-
trin inoncan yanquic Tepetlacalco, nimitz mo-
tlatlauhtilia ipampatrinoz in motlaihiohuiliztin
tic mochipa huiliz in no Yolia maxinehr moyo-
quilili inic yoltequipacholiztica nic no celiliz in-
motlaro mahuir Nacayotzin, in Santiscimo
Sacramento, in tetrinco timehuiltitica ix-
qui-

quichica tlamiz in Zemanahuact. Mayuh mochi-
hua, Jesusè. **Moten namiquiz in tlali, ihuan**
mitoz, to Tecuyoè Diosè... Marenquirca yectene
hualo.... zà no ihuan tlancuaixquetorque yerque
mitoz ininque..

Alabanzas.

Maticto genquirca iectenehuilican ica nochi to yo
lo itetlarotlalin in teotli **Dios cahuel ica ite**
tlarotlalin oquimonequiti tehr momaquiztiliz
intopanpa ixquichi oqui mihi ahuilti, auh in tlane
li tic tlaro camati in totlatlacol ma ixpantrinco ti-
tone ltotican in ic doomo cepa titlatlacorque, in
ixquihz tlamantli **oqui mihi ahuilti in to Tecuyo**
Jesuchristo.

* Chicopa omo huetriti in ic oqui hualmo quixtilique
xochitepanco Jesemani, in ixquichica oqui maxi-
tilico ichan in Anar. **Incate nohrtin**

Tlananquilizque Marenquirca yectenehualo ini
renquirca Qualtilitzin.

* Chiconpoalpa, ihuan nappa oqui motelicxilique,
in mochipan in itlahio huilitzin.

Tlan. Marenquirca yectenehualo ini renquirca Qualti-
litzin.

* Chicuarenpoalpan, Oqui mixtetrotzonilique.

Tlan.

Tlan. Mayectenehualo ini tlarotes qualtilitrin.

* Maquilpoalpa ihuan oppa, oqui mixtlatrinilique.

Tlan. Mayectenehualo ini tlarotes qualtilitrin.

* Tenpoali ihuan chiquexpa oqui meltetrottronilique.

Tlan. Mayectenehualo nitlaro Miquilitrin.

* Napoalpan ihuan caxtolomexpa oqui tilanque in me
catti iquehtlantrinco oqui mo hui huilaniaya.

Tlan. Mayectenehualo ini tlarotes qualtilitrin.

* Yepoalpa ihuan caxtolomexpa oqui mo quitlapan
tetrottronilique.

Tlan. Mayectenehualo nitlaro Miquilitrin.

* Caxtolomome poali, ihuan matlacpa oqui mo qua
huihuilanilique oqui huihuitlaque ini Frontrin.

Tlan. Mayectenehualo ini tlaroteo Qualtilitrin.

* Yepoali ihuan matlacpa oqui mo tentro huihuila
nilique.

Tlan. Mayectenehualo nitlaro Miquilitrin.

* Matlactlamome trontli, ihuan matlac poali me
catli oqui panahui inoquimotequiliique.

Tlan. Mayectenehualo nitlaro Miquilitrin.

* Texpa omo miquilizquia iniquac oqui mo huitequi-
lique.

Tlan. Mayectenehualo nitlaroteo Qualtilitrin.

* Ontrontli ihuan matlacpoalean, oqui mo cocoyo
ni

nili in itlaro Frontecontrin Xoco huir quaye hualoli.

Tlan. Mayectenehualo nitlaroteo Qualtilitrin.

* Yexpa omo huetziti tialpan ica ini yetiliz in Sta. Cruz.

Tlan. Mayectenehualo nitlaro Miquilitrin.

* Yempoali, ihuan matlactlamomepa, omo tlaio coaliz-
pahz miquiti ini tlaro Volotrin.

Tlan. Marenquirca yectenehualo nitlaro Miquilitrin.

* Zempoali ihuan chicuexpa oqui tehuique in tepoz mitli itex-
ini matritzi huan, ihuan inic xitritrin; ihuan zempoali,
ihuan caxtolonrepa inic quae oqui mo mamazoaltli que
Quauhnepanoltitex.

Tlan. Mayectenehualo nitlaroteo Qualtilitrin.

* Maquil poalpa ihuan chicanapa o melziri huiti mochipan
nitlao ihuilitrin. **Tla.** Mayecten. nitlaroteo Qualtilit.

* Yetrontli ihuan caxtolcan xixipehuilitli cocoyonalitli,
inicoqui motonehuilique nitlaro Flalnacayotrin.

Tla. Mayectenehualo nitlaroteo Qualtilitrin.

* Ocrecan ni Frontecontrin, ontrontli, ihuan matlac
poalcan oqui cocoyo nili in Xoco huir-quahuye hualoli.

Tlan. Mayectenehualo nitlaroteo Qualtilitrin.

* Yez tlachipintrintli itetrinco oquiquiz oqui monoqui
huili zempoali, ihuan chicanahui xiquipili, ihuan ma-
tlactlamei trontli.

Tlan. Mayectenehualo nitlaroteo Qualtilitrin.

* Yni Xayotrin oqui monoqui huili ipanpa to =

ta-

Atlacol, yepoali ihuan caxtoli xiquipili.


Plan. Mayectenehualo nizlaro Miquilitzin.

Voxtin? Marenquirca yectenehualo nitetlarotalitzin in-
to Tecuyo Dios topampa ixquichi oquimihio huilti-
nic otehr momaquixtili. Nayuh mochihua =
Jesus è.

Sans Deo. Gloria sanctis. Pax vivis. Re-
quies defuntis. Salus infirmis. Prosperitas in via.
Nos cum prole pia benedicat. Virgo Maria.

Amen. Ad. sac. Pp. 5

tum. Mater mee,

Francisco Gonza
y Aguilar. 

Año de 1722. à 12 de Octubre.



Tecnológico
de Monterrey



Tecnológico
de Monterrey

Patrimonio Cultural



30002007674088

<http://biblioteca.mty.itesm.mx>

